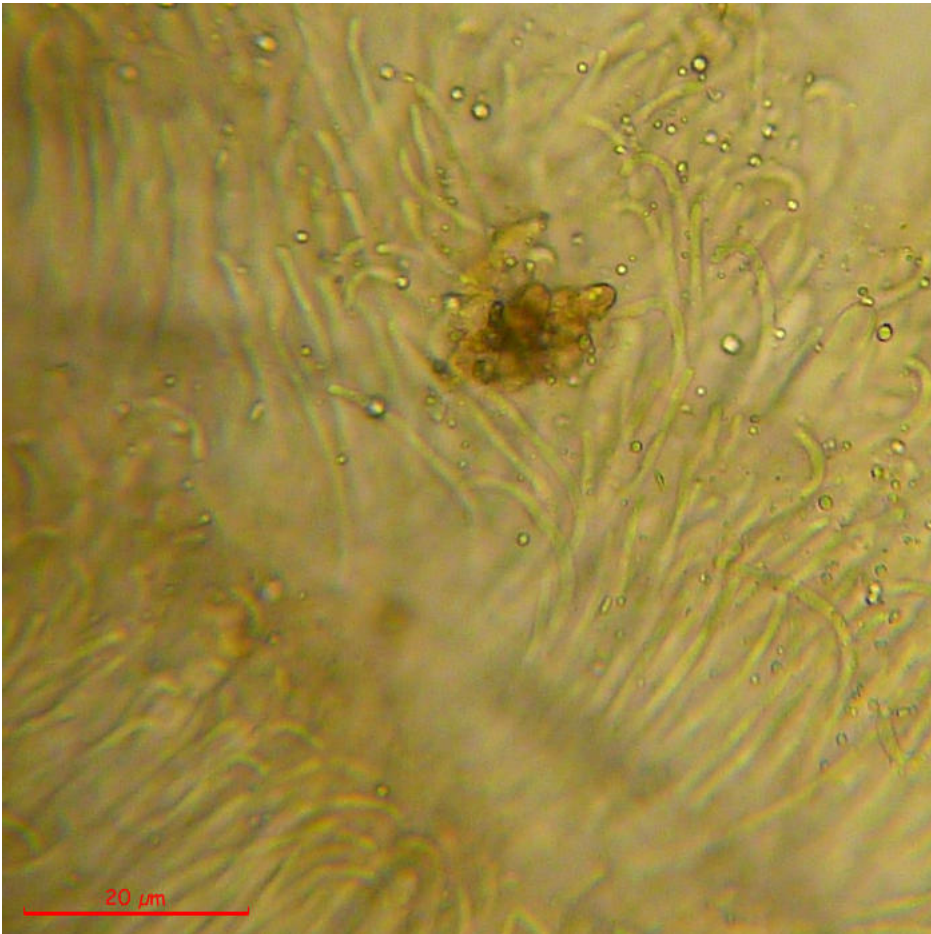


Otidea cf. mirabilis

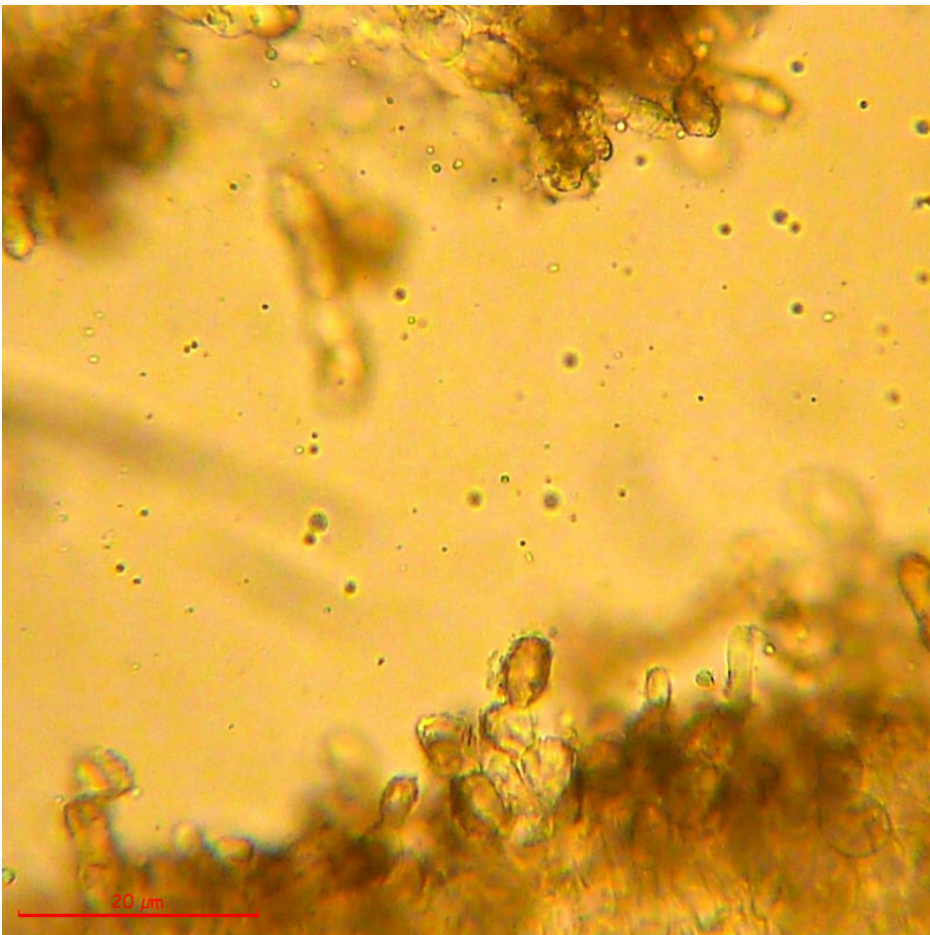
Santa María de Trassierra (Córdoba), 10-12-2011. Pinus pinea, Quercus suber, Quercus ilex, Arbutus unedo, Cistus spp.



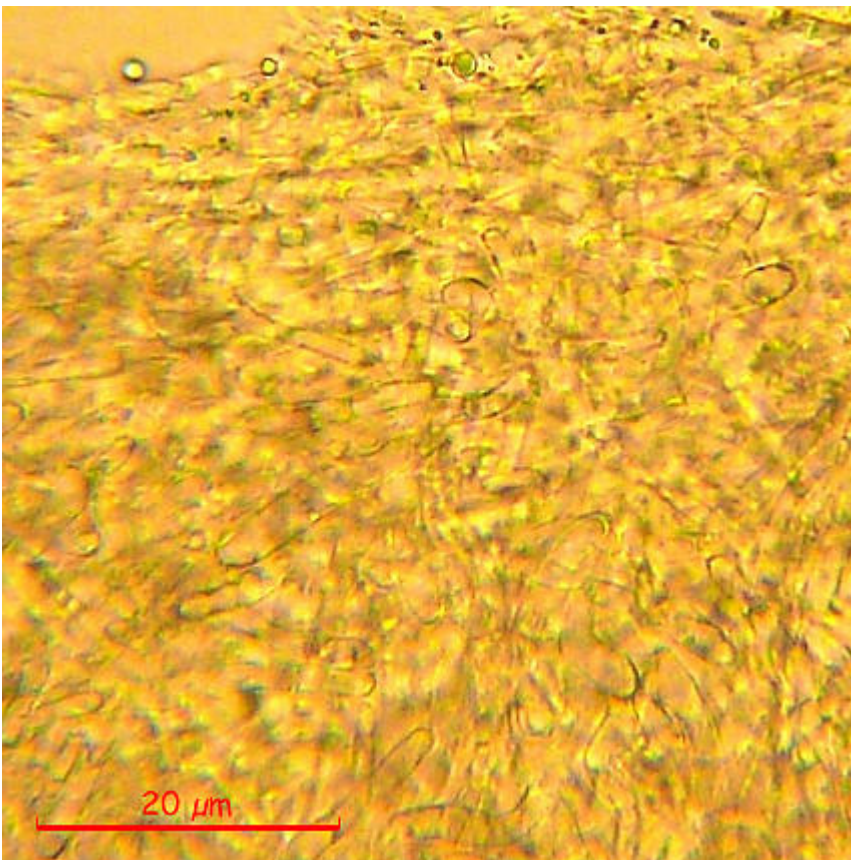
Paráfisis (agua destilada, 40x) septadas, con terminaciones arqueadas de 3-4 μ ancho, con contenido granular no muy evidente.



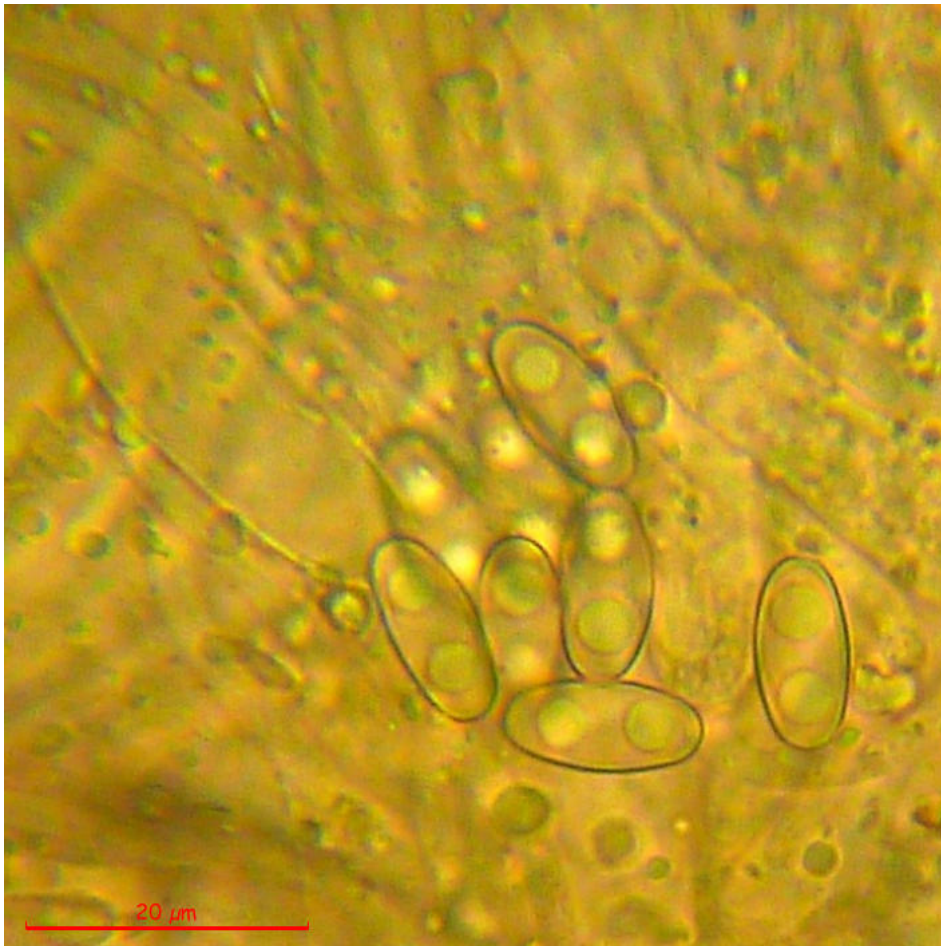
Ascas y paráfisis (agua destilada, 40x)



Excípulo ectal
(agua destilada,
40x)



Excípulo medular
(agua destilada,
40x)



Esporas (agua destilada, 100x)
bigutuladas,
naviculares,
uniseriadas,
dispuestas
desordenadamente
en los ascos.

Medidas en
Piximètre
(material
fresco):

10,2 [11,9 ; 12,5] 14,2 x
3,5 [5,4 ; 6] 7,9 μm
Q = 1,8 [2,1 ; 2,2] 2,6 ; N
= 51 ; C = 95%
Me = 12,2 x 5,7 μm ;
Qe = 2,2

