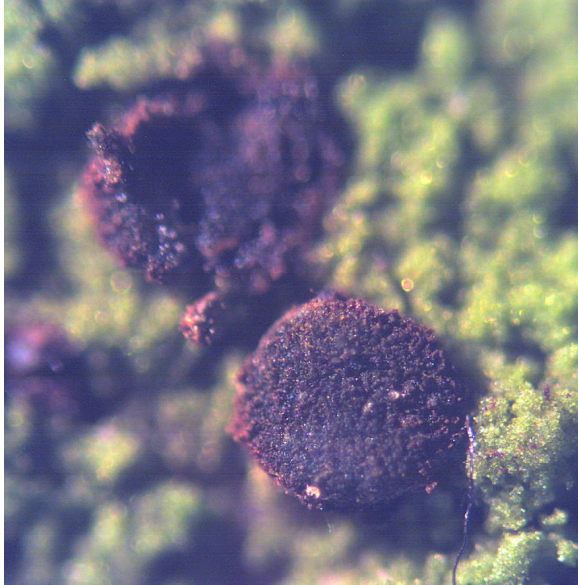
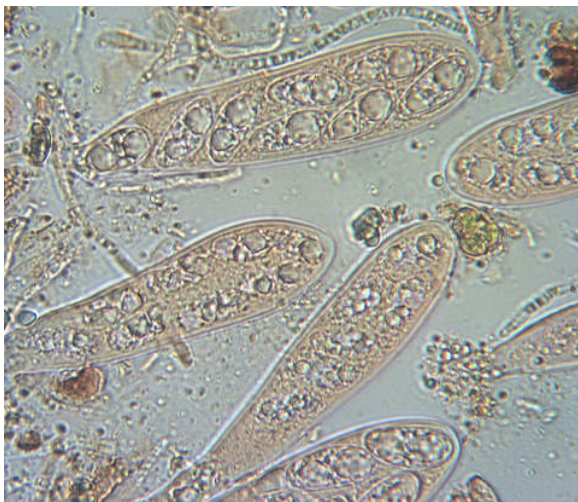


Dermea tulasnei
Essenleerschijfzwam
Vindplaats: Ulvenhoutse Bos
Substraat: takken van Es
Datum: 14 april 2011



Vruchtlichamen
Middellijn ca 0,7-1 mm



Asci; 95-110 x 20-21 μm



Sporen; 18-22 x 7-9 μm



Sporen anamorfs; 23-29 x 5,5-6 μm