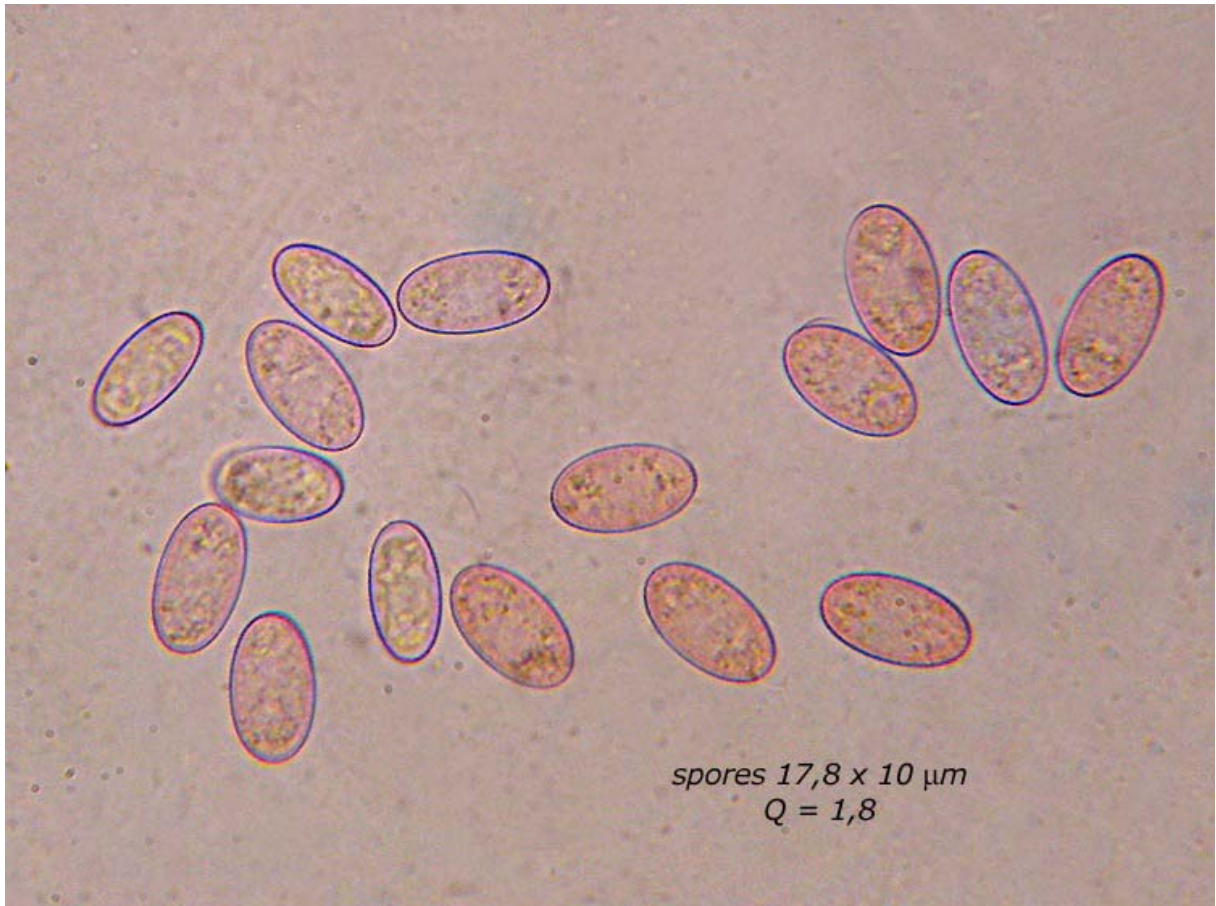




**Peziza arvernensis**

Photo : CYBERSHOT R = 1:2,2

Forêt de St Germain en Laye - Etang de Corra - Patrice LEFRANCOIS - 19/04/2009



20 µm obj. x100 R = 1:2,1

Micro / Bino : Model Topic - CETI - Photo : CYBERSHOT

**Peziza arvernensis**

Fond clair - Prép : Rouge Congo ammoniacal - Colo : Phloxine  
Forêt de St Germain en Laye - Etang de Corra - Patrice LEFRANCOIS - 19/04/2009



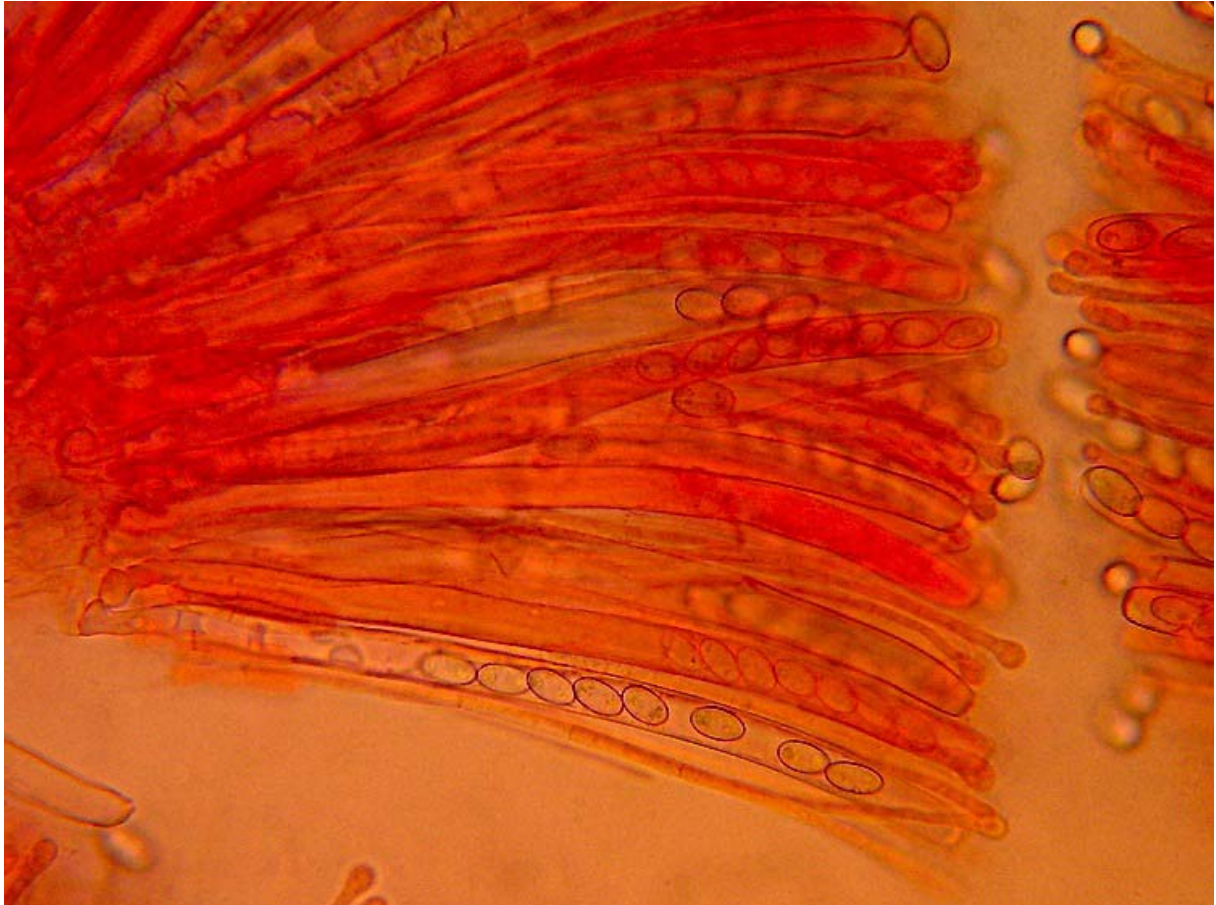
50 µm obj. x40 R = 1:2,2

Micro / Bino : Model Topic - CETI - Photo : CYBERSHOT

**Peziza arvernensis**

*Fond clair - Prép : Meltzer*

forêt de St Germain en laye - Etang de Corra - Patrice LEFRANCOIS - 19/04/2009

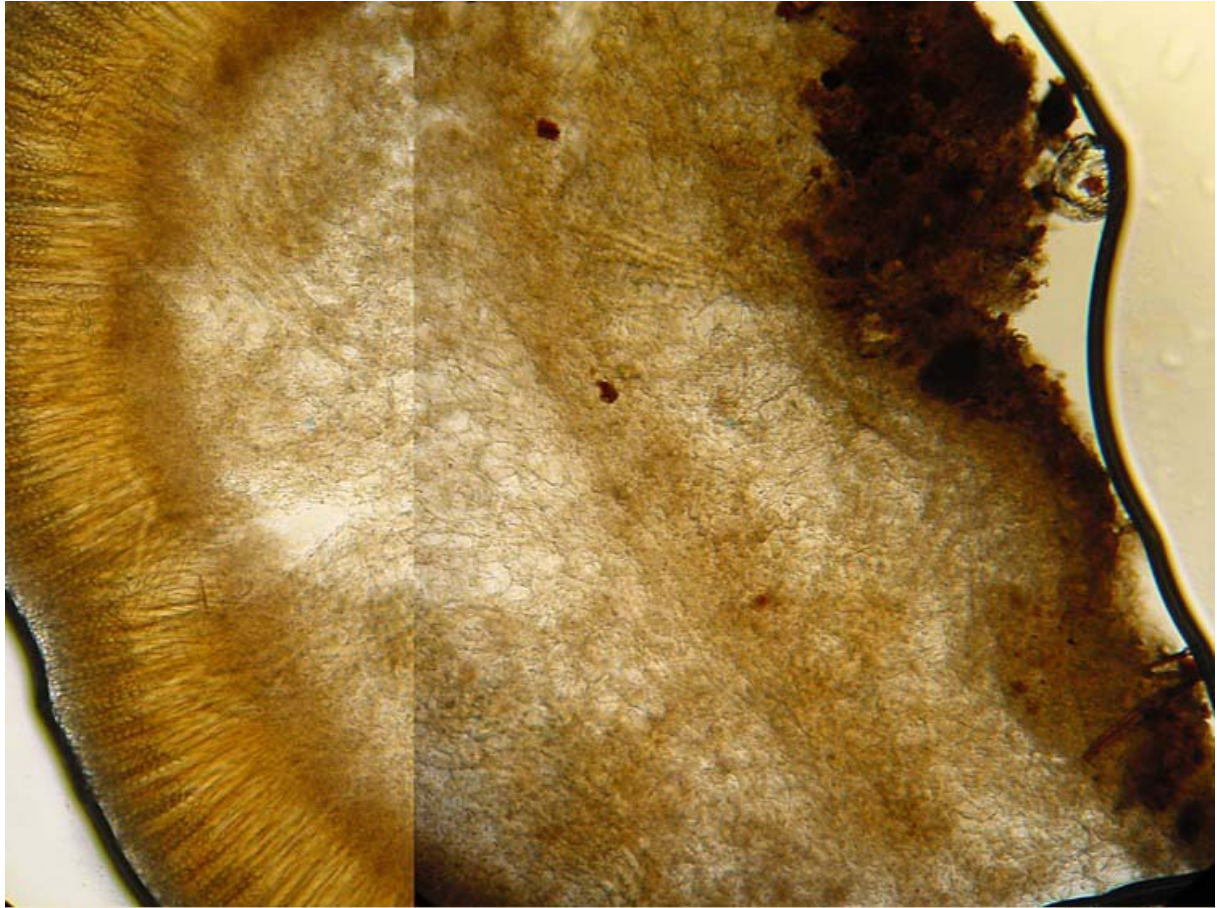


50 µm obj. x40 R = 1:2

Micro / Bino : Model Topic - CETI - Photo : CYBERSHOT

**Peziza arvernensis**

*Fond clair - Prép : Rouge Congo ammoniacal - Colo : Phloxine*  
Forêt de St Germain en Laye - Etang de Corra - Patrice LEFRANCOIS - 19/04/2009



500  $\mu\text{m}$  obj. x10 R = 1:2,7

Micro / Bino : Model Topic - CETI - Photo : CYBERSHOT

**coupe transversale de la pézize**

*Fond clair - Prép. : Chloral hydraté*

Forêt de St Germain - Etang de Corra - Patrice LEFRANCOIS - 20/04/2009